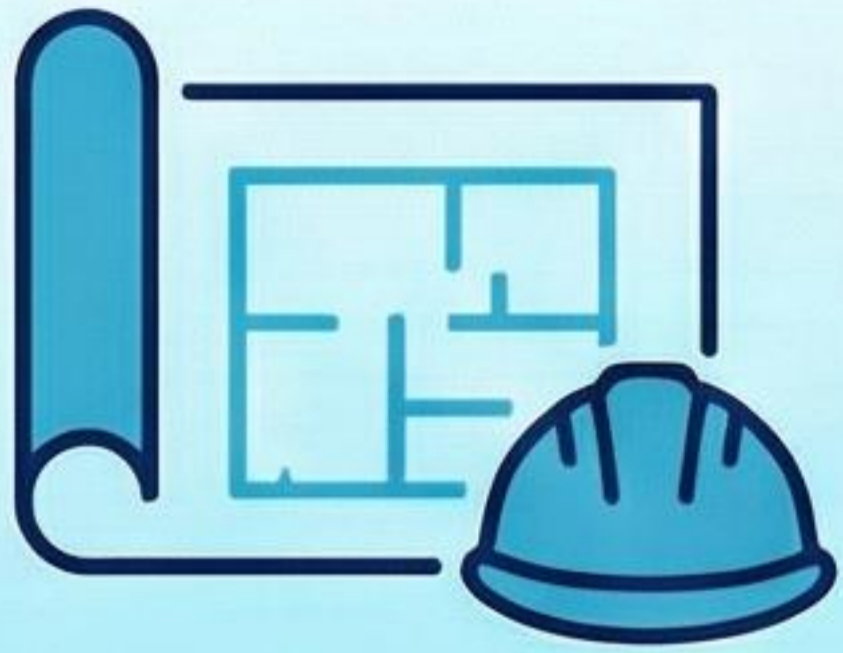


บริการประชาชน ด้านงานช่างและสาธารณูปโภค



1. ขออนุญาตก่อสร้าง
รื้อถอน ดัดแปลงอาคาร



2. ขออนุญาตขุดดิน ถมดิน



3. ขออนุญาตเชื่อมทาง
วางท่อระบายน้ำ



4. ตรวจสอบและซ่อมแซม
ไฟฟ้าสาธารณะ ตัดต้นไม้



5. รับแจ้งเกี่ยวกับถนนเสียหาย



ติดต่อสอบถาม โทร 039-431502 ต่อ 111

เพื่อความสะดวกและรวดเร็วในการบริการ